

# EXPLOREZ LES 3 VALLÉES ...SANS LES SKIS

WHO NEEDS SKIS? EXPLORE LES 3 VALLÉES...

Découvrir l'immense terrain de jeu qu'offre Les 3 Vallées est désormais possible sans les skis. Grâce à nos forfaits dédiés aux piétons, une myriade d'expériences uniques s'offre à vous sur les hauteurs. Bol d'air pur devant un panorama à couper le souffle, photo souvenir typique, découvertes artistiques, culinaires ou culturelles, goûtez aux joies de la montagne en toute sérénité!

Les amateurs de sensations fortes quant à eux, trouveront leur bonheur en dévalant les sommets en luge, tyroliennes ou VTT fat bike.

Now you can explore the vast Les 3 Vallées playground without putting skis on! With our special pedestrian lift passes, a host of unique mountain experience is now accessible to you: a breath of fresh air with a view to die for, a souvenir photo opportunity, artistic, culinary and cultural experiences, and more. The easy way to enjoy all the delights of a ski resort!

There's plenty to offer thrill-seekers, with sledging, zip wires and 'fat bike' mountain biking on snow.



FREE OFFICIAL APP



Ouvertures des remontées mécaniques / Ski lift openings  
Live • Webcams • Meteo / Weather • Restaurants



## LE WESTERN SKIPARK COURCHEVEL

Entrez dans un vrai tipi, découvrez le mini-musée et rencontrez Perle de Lune et ses activités ludiques et interactives.

See inside a real teepee and the mini-museum, meet Perle de Lune and join in fun interactive activities.

- Ariondaz
- Accès libre Free access



## MORIOND RACING COURCHEVEL

3 km de pure glisse digne de Grands Prix de F1... Laissez s'exprimer votre instinct de pilote! Zoom down the mountain on this 3 km "Grand Prix" sledge run and make like a Formula 1 driver!

- Ariondaz
- 15€ la descente / 11€ à partir de 4 descentes
- €15 per run / €11 per run for 4 or more runs
- 12h - 16h30 / Nocturnes mardi et jeudi jusqu'à 19h30
- 12pm - 4.30pm / Night-time session on Tuesdays and Thursdays until 7.30pm

## LUGE 1850 > 1550 COURCHEVEL

2 km de véritables sensations fortes au cœur de la forêt, en journée ou en nocturne.

A thrilling 2km forest sledge run. Try it in the day and at night too!

- Grangettes
- Sous le front de neige de Courchevel 1850
- Below the snow front in Courchevel 1850
- Accès libre Free access
- 9h - 19h30



## PANORAMA SAULIRE MÉRIBEL & COURCHEVEL ALT. 2740

Ambiance haute montagne avec vue sur les sommets mythiques des Alpes. Immortalisez-le moment grâce au spot photo!

A high-altitude experience on this mountain top with views of the Alps' tallest peaks. Capture the moment at the photo spot!

- Sautire Express 2 | Sautire
- Accès libre Free access

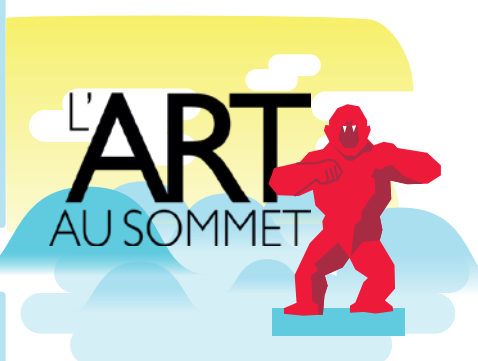


## L'ART AU SOMMET COURCHEVEL

Sur fond de panorama à couper le souffle, une œuvre monumentale se dresse... Quand l'art est sublimé par la neige!

A monumental work of art with a breathtaking panoramic backdrop... Here, the mountains take art to new heights!

- Sommet Vizelle Top of Vizelle
- Accès libre Free access



## PANORAMA COL DE LA LOZE MÉRIBEL & COURCHEVEL ALT. 2305

Difficile d'imaginer des cyclistes sur cette voie verte perchée à 2305 m, et pourtant: le col de la Loze accueillera le Tour de France pour la première fois cet été!

Cyclists at 2305m? You'd better believe it! The Tour de France is coming to Col de la Loze for the first time this summer!



- Loze | Dou des Lanches | Chenus
- Gratuit - Accès remontées mécaniques payant
- Free Access - Lift pass for sale



## LA PISTE DES ANIMAUX MÉRIBEL

Ils ne sont surement pas loin à vous observer, bien cachés, apprenez et amusez-vous à reconnaître les animaux de la forêt leurs empreintes ou encore leurs cris!

You might not see them but they can see you! Learn how to recognise different animals by their paw prints and cries!

- À pied depuis le quartier de l'altiport
- By foot from the altiport.
- Accès libre Free access

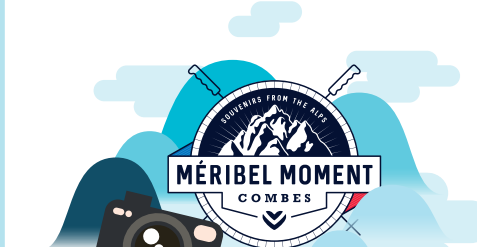


## HIMALAYA BY NIGHT MÉRIBEL

2 km de rigolades sur le fameux Yeti Park, ambiance nuit étoilée au cœur de la montagne: magique!

2 km of hilarious fun in the famous Yeti Park. Under the star in the middle of the mountains - magical!

- Combes
- 6€ la descente / 12€ la soirée
- Gratuit - de 11 ans accompagné d'un adulte
- €6 per run / €12 night-time session
- Free for children under 11 years old, with an adult
- Jeu 17h30 - 19h30 + mardi et vendredi des vacances scolaires
- Every Thursday + Tuesdays and Fridays in the school holidays, 5.30pm - 7.30pm



## MÉRIBEL MOMENT MÉRIBEL

Envie d'une photo de votre tribu sur le télé-siège? Laissez le téléphone dans la poche! Souriez et clic l'appareil se déclenche tout seul, vous n'avez plus qu'à récupérer à l'arrivée sur une borne géante!

Want a photo on the chairlift? Forget your phone - just smile and the pic takes itself! Then get your photo at the top.

- Loze | Dou des Lanches | Chenus
- Gratuit - Accès remontées mécaniques payant
- Free Access - Lift pass for sale

## LUGE COSMOJET VAL THORENS

6 km de descente endiablée dans un univers scientifico-rigolo! À l'arrivée, récupérez votre photo souvenir sans oublier de découvrir dans la yourte les travaux de l'astrophysicien Christophe Gallfard...

A wild ride down a 6 km descent. At the finish, see the amazing work of astrophysicist Christophe Gallfard in the yurt...



- À pied depuis le centre station
- By foot from the center
- 16,50€ la descente en journée
- 24,50€ la descente en nocturne
- Gratuit: Enfant de 5 à 9 ans accompagné d'un adulte
- €16.50 per run / €24.50 night-time session
- Free for children from 5 to 9 years old, with an adult

## MISSION BLACK FOREST MÉRIBEL

Relevez le défi lancé par le sorcier Galdwick pour sauver le peuple de la forêt. Jouez avec les décors, cloches, gongs et autres cibles en mousse qui jalonnent le parcours.

Help Wizard Galdwick save the forest people. On the way down, try to hit the scenery, bells, gongs and other foam targets.

- Tougnète
- 12€ la descente / 9€ à partir de 4 descentes
- €12 per run / €9 per run for 4 or more runs
- 13h - 16h25 jusqu'au 07/02, puis 16h55
- 1pm - 4.25pm until 07/02, then 4.55pm

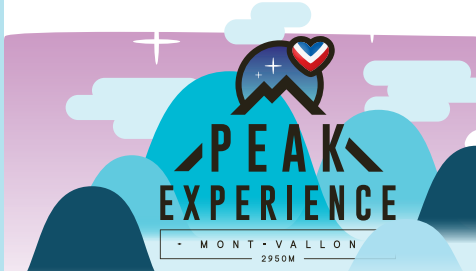


## PEAK EXPERIENCE MÉRIBEL ALT. 2950

Montez à près de 3000 m: débarquez dans une ambiance glacière, devant vous se dresse le plus grand glacier des 3 Vallées!

Head up to 3000m and experience the glacial surroundings, with the biggest glacier in Les 3 Vallées laid out before you!

- Mont Vallon
- Accès libre Free access



- Loze | Dou des Lanches | Chenus
- Gratuit - Accès remontées mécaniques payant
- Free Access - Lift pass for sale



## TYROLIENNE LA BEE VAL THORENS

Envolez-vous en duo au-dessus des pistes et des skieurs à plus de 65 m! Le BEE, c'est aussi l'engagement de la SETAM avec Bleu Blanc Ruche, pour la protection des abeilles.

Take the plunge on a zip wire 65 m above the piste! With BEE, SETAM is also helping Bleu Blanc Ruche protect the bees.

- Moutière | Parking gratuit Free car park
- 35€ la descente €35 per run

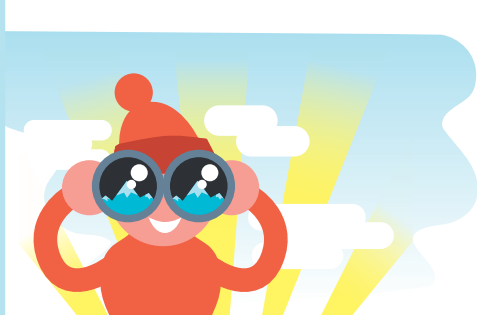


## VILLAGE IGLOO VAL THORENS

Insolite: un village igloo de 150m<sup>2</sup> sculpté dans la neige et la glace. Grotte de glace, Ice Bar, fondue savoyarde et nuits givrées au programme!

Incredible: an igloo village carved out of snow and ice. Ice Grotto, Ice Bar, fondue and a great night out for all!

- À pied depuis le centre station
- By foot from the center
- Accès gratuit - Consommations payantes
- Free admission - Pay for bar and restaurant purchases



## PANORAMA CIME CARON VAL THORENS ALT. 3200

Sommet mythique de Val Thorens, la Cime Caron vous offre un panorama à 360° sur plus de mille sommets des Alpes françaises, suisses et italiennes.

Val Thorens' highest point Cime Caron: a 360° panorama of more than 1000 peaks in the French, Swiss and Italian Alps.

- Cime Caron
- Gratuit - Accès remontées mécaniques payant
- Free Access - Lift pass for sale

## PANORAMA DE ST MARTIN ST MARTIN ALT. 2437

Le plus grand domaine skiable du monde s'étend devant vous, d'un côté les Belleville d'un blanc immaculé, de l'autre, Méribel puis Courchevel et leurs sommets alpins.

The world's largest ski area stretching out before you: Belleville, Méribel and Courchevel in one vast white panorama!

- St Martin Express
- Accès libre Free access



## SPOT PHOTO LA REINE DES NEIGES 2 LES MENUIRES ALT. 2437

Certains paysages ont le don de vous faire fondre. Immortalisez cet hiver féérique placé sous le signe de la Reine des Neiges 2.

Some views are simply to die for! Smile and capture the moment for ever at our Frozen-2-themed photo spot.

- Roc 2
- Accès libre Free access



## LABYRINTHE LA REINE DES NEIGES 2 LES MENUIRES

Aventurez-vous dans le labyrinthe de la Reine des Neiges 2 et retrouvez Olaf: il s'est perdu!

Olaf is lost! Go on an adventure inside our Frozen 2 maze and see if you can find him!

- Roc 1
- Accès libre Free access



## SPEED MOUNTAIN LES MENUIRES

Testez la luge sur rail. Twists, virages relevés et descentes trépidantes, ce n'est pas sans faire penser aux montagnes russes!

Dare you ride the Alpine coaster? An incredible roller-coaster-style descent packed with twists and turns - hold on tight!

- Front de neige des Bruyères Snow front
- 9€ la descente €9 per run
- 13h - 20h



## HAPPY SELFIE ST MARTIN

Bien installé sur le télé-siège, souriez, les petits ours vous annoncent le décompte... Visionnez votre photo à la sortie du télé-siège, ou recevez-la par mail!

Sit on the chairlift, say cheese when you see the little bears and view your photo at the top. We'll email you a copy too!

- St Martin Express
- Accès libre Free access

## ROC'NBIKE LES MENUIRES

Dévaler à toute vitesse la piste enneigée en Fat Bike (VTT à pneus larges). Sensations de glisse inoubliables garanties sur 2 fois 4 km!

Hit the piste on a fat bike (an MTB with extra-fat tyres). Two 4km sections, one incredible snowsports thrill guaranteed!

- Roc 1
- Réservation la veille Booking the day before
- 35€ les 2 descentes €35 for two runs
- Du mercredi au vendredi, le matin
- From Wednesday to Friday morning



## ROC'NBOB LES MENUIRES

4 km de luge, 22 virages relevés et 450 m de dénivelé sur piste enneigée! Profitez des nocturnes!

A 4km snowy sledge run with a vertical drop of 450m and 22 banked turns. Even more fun at night!

- Roc 1
- 12€ la descente €12 per run
- Du dimanche au vendredi, 14h - 18h45
- From Sunday to Friday, 2pm - 6.45pm



## TARIFS PIÉTONS

PEDESTRIAN PASS RATES

Journée 3 Vallées  
Day pass 3 Vallées  
24,50€

6 jours 3 Vallées  
6-day pass 3 Vallées  
75,50€

Gratuit pour les moins de 5 ans et les plus de 75 ans. Découvrez les autres forfaits piétons disponibles dans les points de ventes remontées mécaniques. Free passes (-5/75 years and +). Discover all the different pedestrian lift passes on sale at the lift pass office desks.





# EXPLOREZ LES 3 VALLÉES... SANS LES SKIS

## WHO NEEDS SKIS? EXPLORE LES 3 VALLÉES...



### LÉGENDES

- Télésiège Chairlift
- Télésiège à bulle Chairlift with bubbles
- Télécabine Gondola
- Funicel
- Téléphérique Cable car
- Tyrolienne Zip line
- Luge Sledge run
- Secours/Informations First aid/Information Point
- Aire de pique-nique Picnic area
- Salle de pique-nique Picnic room
- Vue incontournable Panoramic view
- Wi-fi gratuit Free Wi-Fi
- WC publics Public toilets
- Points photo Photo point
- Altisurface Altisurface
- Restaurant Restaurant
- Télésièges ou télécabines Chairlift or cable car
- Piste de luge Sledge run
- Tyrolienne Zip line
- Liaisons à pieds Foot path
- Accessible à la montée uniquement Way up only
- Bascule 3 Vallées 3 Vallées liaison

### RESTAURANTS

Retrouvez-vous dans l'un des 31 restaurants d'altitude accessibles avec et sans les skis. 31 adresses pour autant d'esprits différents: gastronomique, festif, traditionnel montagnard...

Join your friends in one of our 31 mountain restaurants accessible both on skis and on foot. Thirty-one eateries, with something for everyone: gastro, a celebration, traditional mountain cuisine...

- COURCHEVEL**
- 01 Le Bel Air +33 (0)4 79 08 00 93
  - 02 La Ferme de l'Ariondaz +33 (0)6 11 45 26 63
  - 03 Le Chalet de Pierres +33 (0)4 79 08 18 61
  - 04 Le Nammos +33 (0)4 79 08 20 82
  - 05 Les Verdons +33 (0)4 79 04 07 07
  - 06 La Soucoupe +33 (0)4 79 08 21 34
  - 07 Bagatelle Courchevel +33 (0)4 86 80 07 60
  - 08 Le Bouc Blanc +33 (0)4 79 08 80 26
  - 09 Le 1928 +33 (0)4 79 08 32 34
  - 10 Le Panorama +33 (0)4 79 08 00 88

- MÉRIBEL / MÉRIBEL MOTTARET**
- 11 Les Rhodos +33 (0)4 79 00 50 92
  - 12 La Folie Douce +33 (0)4 79 00 58 31
  - 13 Les Pierres Plates +33 (0)4 79 00 42 38
  - 14 Le Plan des Mains +33 (0)4 79 08 54 79
  - 15 Le ROK +33 (0)4 79 00 44 81
  - 16 Le Chalet Tonja +33 (0)4 79 00 45 11
  - 17 L'Arpasson +33 (0)4 79 08 54 79

- VAL THORENS / ORELLE**
- 18 La Moutière +33 (0)4 79 00 02 67
  - 19 Les 2 Lacs +33 (0)4 79 00 28 54
  - 20 Chalet de Caron +33 (0)4 79 00 01 71
  - 21 Chalet du Thorens +33 (0)4 79 00 02 80
  - 22 Chalet de la Marine +33 (0)4 79 00 11 90
  - 23 Folie Douce +33 (0)4 79 00 64 44
  - 24 Les Aiguilles de Pécllet +33 (0)4 76 00 03 76
  - 25 Pépé Nicolas +33 (0)6 09 45 28 35
  - 26 Chalet Chinal Donat +33 (0)4 79 56 53 01

- MENUIRES / ST MARTIN**
- 27 Le Corbeleys +33 (0)4 79 08 95 31
  - 28 Au Chaudron St Martin +33 (0)4 79 08 95 36
  - 29 Le Bouche à Orelle +33 (0)4 79 00 46 48
  - 30 Roc Seven +33 (0)4 79 00 60 55
  - 31 L'Antigel +33 (0)4 79 00 64 44
  - 32 Le 7ème Ciel +33 (0)4 79 00 60 22
  - 33 Le Setor +33 (0)4 79 00 74 28
  - 34 La Loy +33 (0)4 79 08 92 72
  - 35 Le Mont de la Chambre +33 (0)4 79 00 67 68

- VAL THORENS**
- 36 3 Vallées Express 18:00
  - 37 Cairn 04:50
  - 38 Cairn 07:20
  - 39 Cascades 07:20
  - 40 Cime Caron 04:50
  - 41 Funitel Pécllet 12:00
  - 42 Grand Fond 07:20
  - 43 Moutière 09:40
  - 44 Peyron 07:20
  - 45 Rosaël 09:40

- LES MENUIRES**
- 46 Bettex 07:20
  - 47 Bruyères 1 06:00
  - 48 Bruyères 2 07:20
  - 49 Croisette 02:50
  - 50 Masse 1 07:20
  - 51 Preyerand 01:20
  - 52 Reberly 04:00
  - 53 Roc 1 07:20
  - 54 Roc 2 06:00
  - 55 St Martin 1 07:20
  - 56 St Martin Express 08:40

- SECOURS SUR PISTE - RESCUE SERVICES**
- COURCHEVEL**  
+33 (0)4 79 08 99 00
- MÉRIBEL**  
+33 (0)4 79 08 69 98
- MÉRIBEL-MOTTARET**  
+33 (0)4 79 00 88 60
- LES MENUIRES**  
+33 (0)4 79 00 64 47
- VAL THORENS**  
+33 (0)4 79 00 01 80
- ORELLE**  
+33 (0)4 79 56 88 01

### CONTACTS

- OFFICES DE TOURISME - TOURIST OFFICES**
- COURCHEVEL**  
+33 (0)4 79 08 00 29
- MÉRIBEL**  
+33 (0)4 79 08 60 01
- BRIDES-LES-BAINS**  
+33 (0)4 79 55 20 64
- LES MENUIRES**  
+33 (0)4 79 00 73 00
- VAL THORENS**  
+33 (0)4 79 00 08 08
- ORELLE**  
+33 (0)4 79 56 87 22



Le plus grand domaine skiable du monde  
The world's largest ski area

### REMONTÉES MÉCANIQUES

Les remontées mécaniques sont ouvertes de 9h à 16h30 en moyenne. Anticipez votre retour au moins 30 minutes avant la fermeture. Un doute? Nos équipes terrain sont là pour vous renseigner, n'hésitez pas!

Attention: si vous êtes bloqué dans l'une des vallées (intempéries, retard), vous devez assurer votre retour à vos frais.

The lifts are open from 9am to 4:30pm on average. Plan your return at least 30 minutes before it closes. Any questions? Our resort staff are here to help you - just ask! Beware: if you are stuck in another valley (bad weather conditions, delay), you will have to pay for your own return by bus or taxi.

#### Temps de trajet (minutes) Journey times (in minutes)

COURCHEVEL	
Ariondaz	08:10
Chenus	09:40
Dou des Lanches	05:10
Forêt	05:50
Grangettes	03:30
Jardin Alpin	08:00
La Tania	07:40
Praz	07:00
Saulire	03:10
Verdons	07:50
Vizelle	06:30

MÉRIBEL	
Combes 1	05:10
Combes 2	05:10
Golf	06:30
Loze	06:00
Mont Vallon	07:50
Morel	06:10
Mures rouges	04:30
Olympe - Le Raffort	09:10
Olympe - Les Allues	11:00
Olympe - Méribel centre	06:50
Pas du lac 1	03:50
Pas du lac 2	04:10
Plan des mains	03:20
Plattières	10:30
Plattières 3	03:30
Rhodos 1	03:10
Rhodos 2	04:00
Saulire Express 1	06:40
Saulire Express 2	06:50
Tougnète 1	06:50
Tougnète 2	06:10

VAL THORENS	
3 Vallées Express	18:00
Cairn	04:50
Cairn	07:20
Cascades	07:20
Cime Caron	04:50
Funitel Pécllet	12:00
Grand Fond	07:20
Moutière	09:40
Peyron	07:20
Rosaël	09:40

LES MENUIRES	
Bettex	07:20
Bruyères 1	06:00
Bruyères 2	07:20
Croisette	02:50
Masse 1	07:20
Preyerand	01:20
Reberly	04:00
Roc 1	07:20
Roc 2	06:00
St Martin 1	07:20
St Martin Express	08:40